

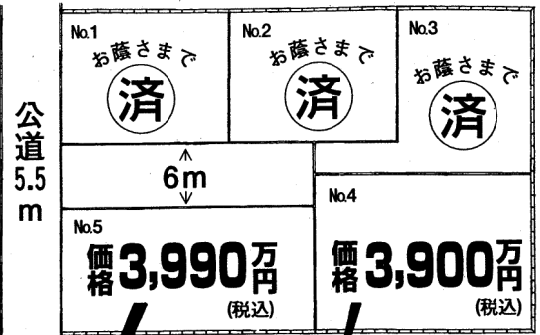
特選 新築



建売公庫利用可能！

4号棟 1,610万円 5号棟 1,520万円

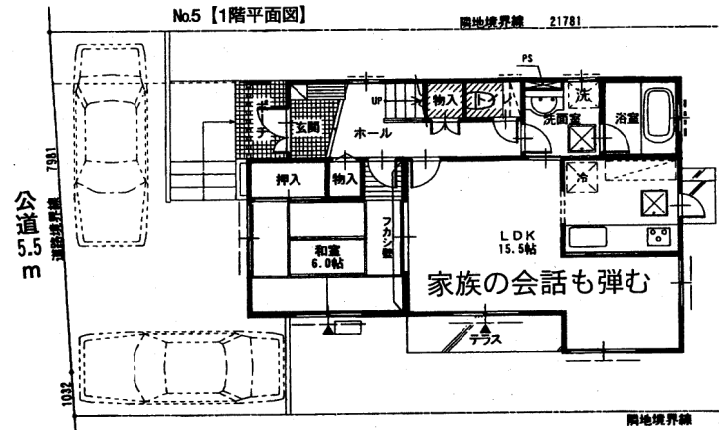
地盤のしっかりした昔から台地です！
恵まれた緑と安らぎに満ちた住環境！



J 武蔵野線 市川大野駅 徒歩8分

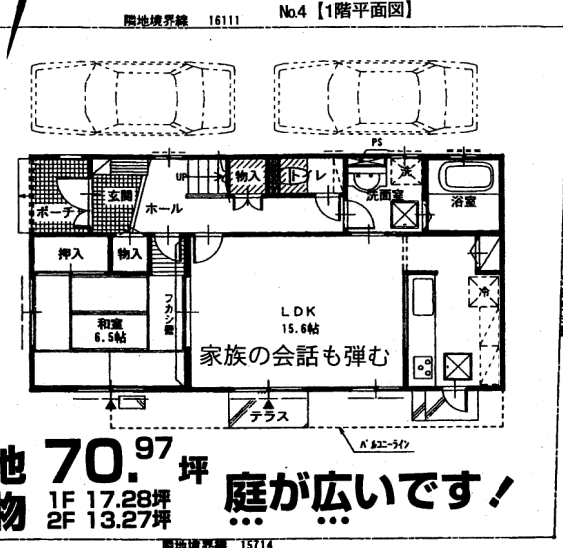
【駅まで700mの近さ】

子育て環境良好
永住の地に選んで下さい
永住型4LDK

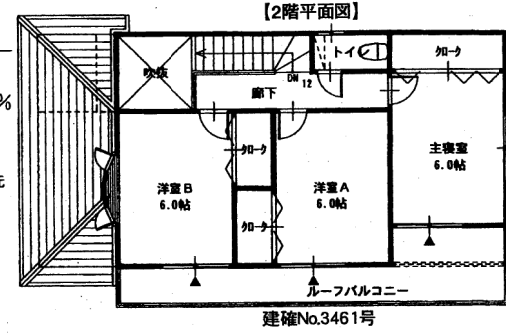
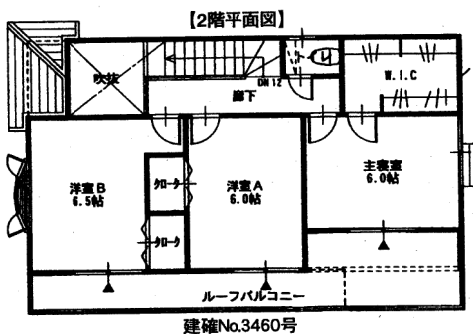


土地正味 58.61坪

建物 1F 16.78坪 2F 13.90坪



土地 70.97坪 建物 1F 17.28坪 2F 13.27坪 庭が広いです！



物件概要
【所在地】市川市大野町2丁目774-8外
【地目】宅地【建ぺい率】50%【容積率】100%
【都市計画】市街化調整区域【権利】所有権
【用途地域】第1種低層住居専用地域に準ずる
【設備】東京電力・都市G・公営水道・浄化槽水洗
【建築】スターツホーム株式会社
別途水道納付金283,500円
※実測図ではございません
※図面と現況が異なる場合、現況を優先させていただきます

