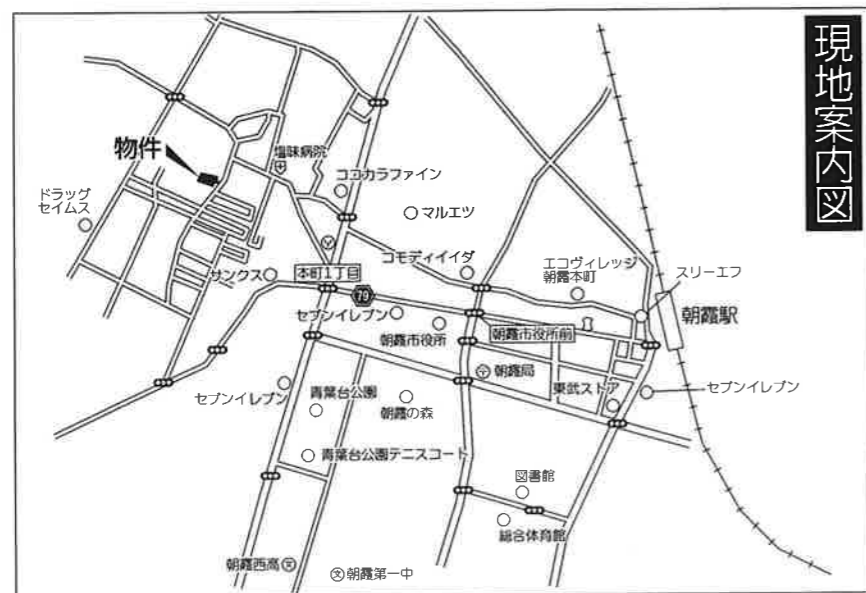


マンション 交通 東武東上線【朝霞】駅 450万円

〔所在地〕 朝霞市溝沼3丁目1番1号216号室
 〔構造〕 鉄筋コンクリート造陸屋根3階建2階部分
 〔専有面積〕 41.19㎡(12.45坪)※登記簿面積
 〔築年月〕 昭和49年10月
 〔総戸数〕 40戸 〔土地権利〕 所有権
 〔用途地域〕 第1種中高層住居専用地域
 〔分譲会社〕 株式会社フジケン
 〔施工会社〕 共同建設株式会社
 〔管理方式〕 自主管理
 〔管理費〕 月額7,000円
 〔修繕積立金〕 月額8,000円
 〔現況〕 空き室 〔引渡し〕 相談
 〔交通〕 東武東上線『朝霞』駅 徒歩15分
 〔設備〕 東京電力、都市ガス、公営水道、本下水
 〔備考〕 ※オーナー物件としても最適
 月額賃料55,000円・年額480,000円・利回り約10%
 利回りは想定利回りです。

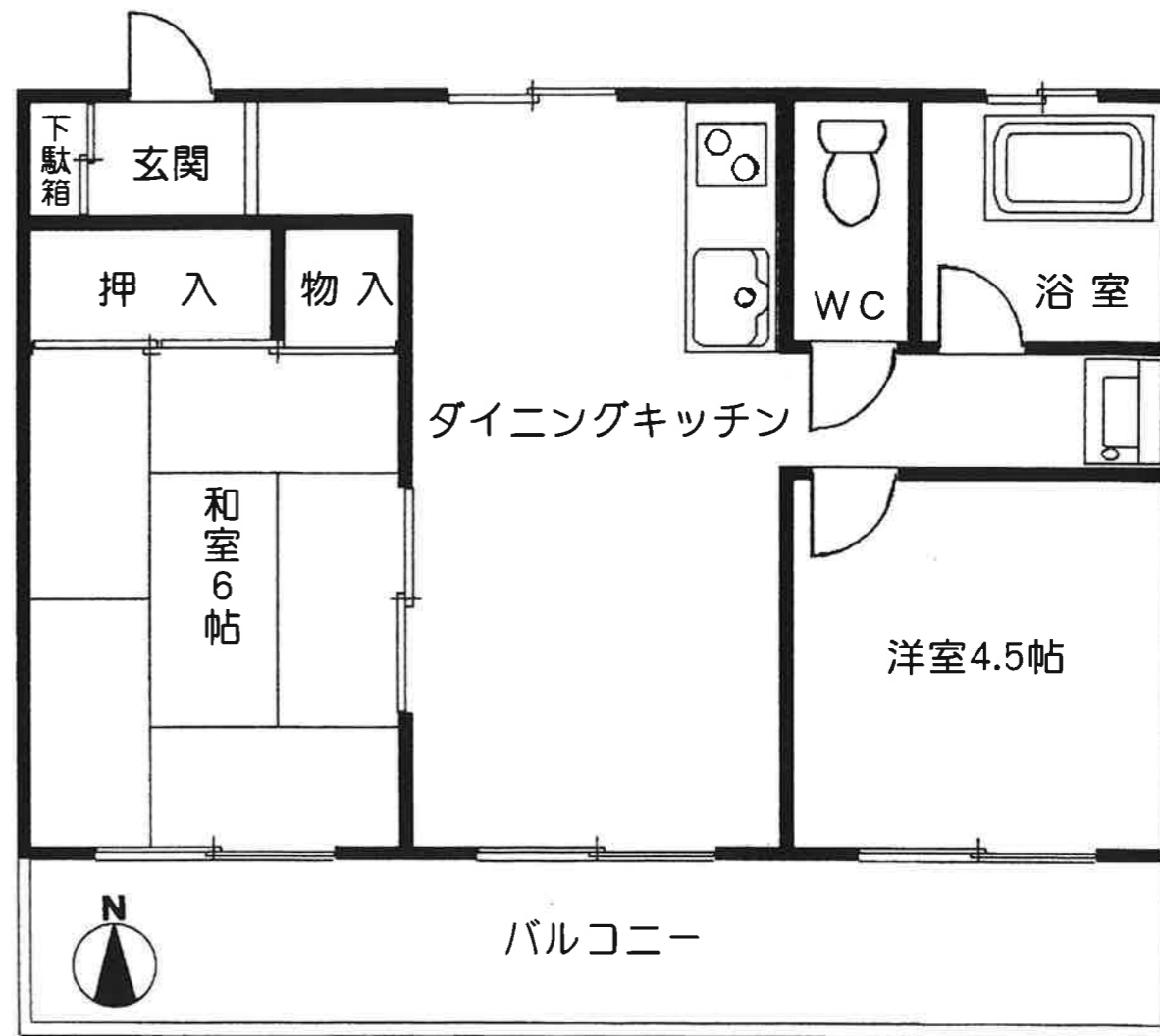
※暮らしやすい環境になります。



現地案内図

※図面と現況が異なる場合、現況を優先とさせていただきます。

全居室南向きの為日当たり良好
 スーパー！市役所至近、生活環境良好



朝霞サンハイツ2階3室バルコニー面する

at home

不動産会社間専用図面

図面コード：7930121 物件番号 25210458-3



未来を築く... 千葉県知事免許(8)第9339号 (公社)首都圏不動産公正取引協議会加盟 (一社)千葉県宅地建物取引業協会
朝日ホーム株式会社
 〒273-0031 船橋市西船1丁目19番28号
 ☎047(433)2261(代) (朝日ビル1F)
 FAX047(433)2263
 ホームページ <http://www.asahihome.info/>
 メールアドレス info@asahihome.info
 カミウツナイ 担当：上打田内・森
 定休日：水曜日



客付会社様へ

- 手数料:3%+6万円
- 取引態様:専属専任媒介

物件所在
 埼
 東上線
 朝霞