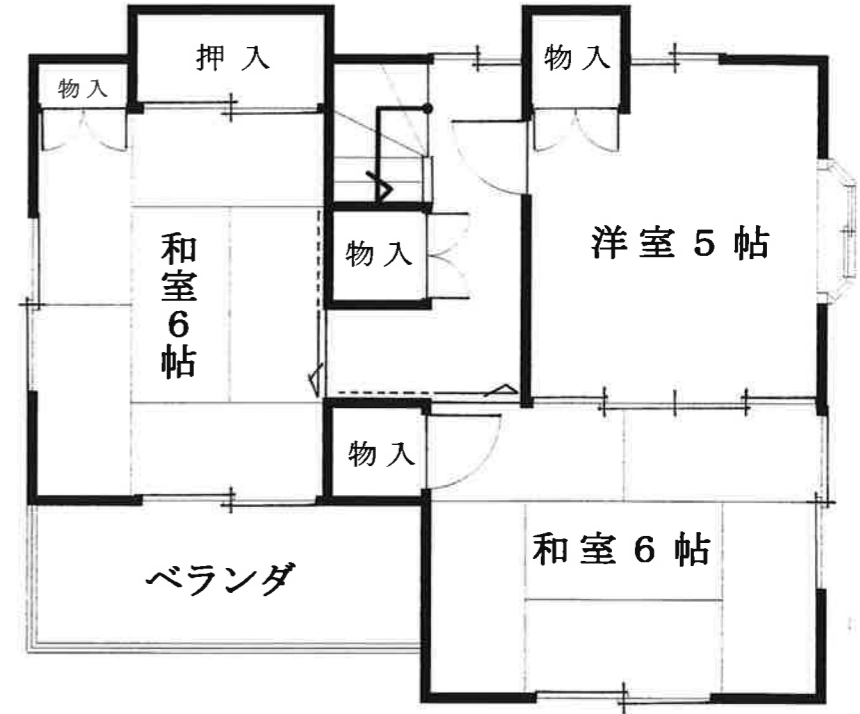


# 中古戸建

## 都営新宿線 『瑞江駅』徒歩14分

# 1,850万円



# 5DK

### 【物件概要】

- 〔所在地〕 江戸川区江戸川1丁目19番48
- 〔交通〕 都営新宿線【瑞江駅】徒歩14分
- 〔地積〕 公簿63.97㎡ (19.35坪) 他に私道部分13.20㎡
- 〔構造〕 木造スレート葺2階建 [築年月] 昭和60年5月
- 〔床面積〕 1階:37.04㎡・2階:37.39㎡ 延74.43㎡ (22.51坪)
- 〔概要〕 第一種中高層住居専用地域  
建ぺい率:60%・容積率:200%・現況:空き・引渡し:相談
- 〔設備〕 都市ガス・水道
- 〔備考〕 再建築不可、瑕疵担保免責

## 自己住宅

## 投資用

## としても

## オススメ

## 敷地内 (軽自動車) 駐車スペース有!!

※現況と図面に相違がある場合には、現況優先とさせていただきます。※ご案内の際は、事前にご連絡お願い致します。



未来を築く...

千葉県知事免許(8)第9339号

〒273-0031 船橋市西船1丁目19番28号

# 朝日ホーム株式会社

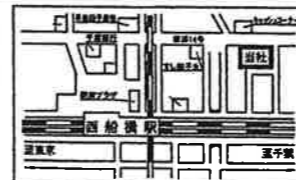
☎047(433)2261(代) (朝日ビル1F)

FAX047(433)2263

ホームページ <http://www.asahihome.info/>  
メールアドレス [info@asahihome.info](mailto:info@asahihome.info)

担当: カミウツタナイ  
上打田内・森・小林

定休日: 水曜日



取引態様: 専属専任  
手数料: 分かれ